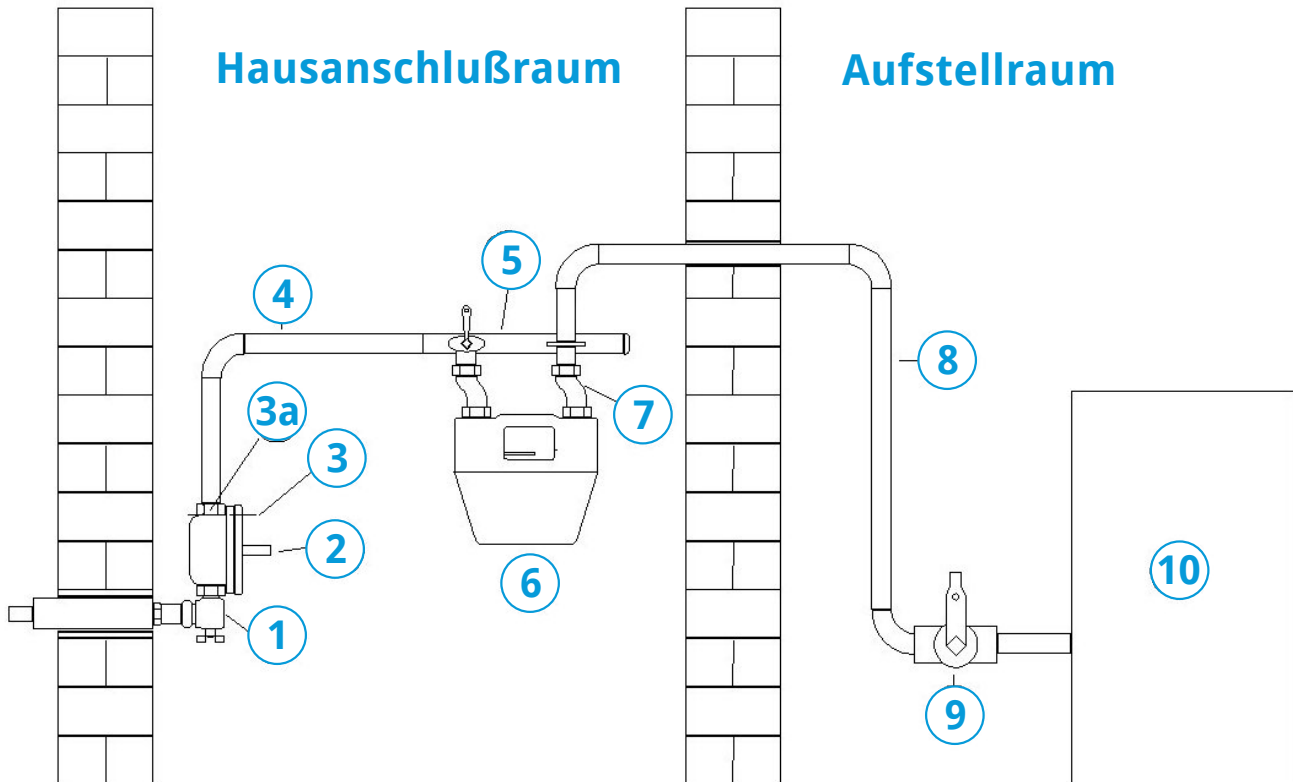


# Technische Hinweise Gas

## Ausführung von Gasinstallationen im Versorgungsgebiet der MEGA



1. **Hauseinführungskombination** Mit Hauptabsperreinrichtung (HAE) und Isolierstück
2. **Druckregelgerät** Auskunft bei MEGA einholen, bis zur Zählerstellung verbleibt das Regler-Passstück in der Anlage
3. **Liefergrenze** Ausgang HAE oder Hausdruckregelgerät. Verbindungsart Außengewinde G1 ½". Überwurfmutter mit HTB Flachdichtung ist von Installateur/in zu stellen
- 3a. **Gasströmungswächter** Gemäß TRGI
4. **Verteilungsleitung** Zuführung zum Zähler. Bei Kupferrohr MindestNennwanddicke beachten, Pressfittinge mit Kennzeichnung „Gas“
5. **Zähleranschlussarmatur** Mit Gaseckhahn und ggf. Prüföffnung gemäß TRGI 600 ≤ 1 mm
6. **Gaszähler** G4 - G6 Zweirohrausführung, G16 - G40 Einrohrausführung ab G65 Drehkolbenzähler
7. **S-Bögen (G4-G6)** Sind vom Installateur zu stellen
8. **Verbrauchsleitung** Ausführung nach TRGI 2018
9. **Geräteanschlussarmatur** Mit thermischer Absperreinrichtung
10. **Gasgerät** Mit CE-Kennzeichnung oder DVGW Prüfzeichen

**ACHTUNG:** Jede Neuinstallation, Veränderung oder Demontage von Gasverbrauchseinrichtungen muss der MEGA sofort mitgeteilt werden.

**Hinweis:** Dieses Dokument ist nur im digitalen Organisationshandbuch der MEGA aktuell.